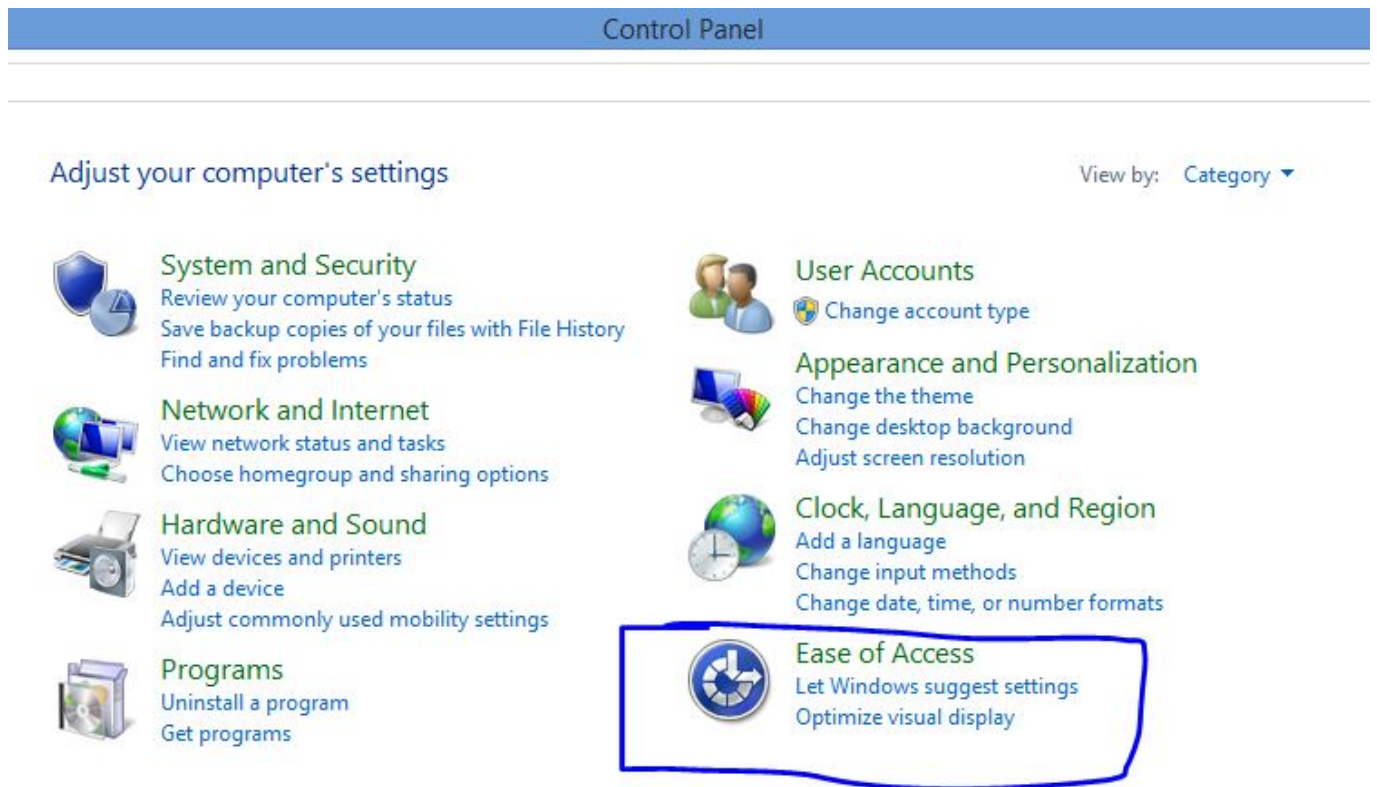


Masaüstünün Kendi Kendine Siyaha Boyanması

Windows işletim sisteminde bazı durumlarda görünürlüğü kolaylaştırmak için duvar kağıdını otomatik kaldırıp ekran arka planını siyaha boyayabiliyor. Bu da hiç şüphesiz sinir bozucu şeylerden biri ☐

Bu durumu çözmek için aşağıdaki adımlar takip edilebilir:

Denetim Masası → Erişim Kolaylığı → Erişim Kolaylığı Merkezi → Bilgisayarı kolayca görülebilir hale getir → “Ekrandaki öğeleri görmeyi kolaylaştır” başlığı altındaki “Arka plan görüntülerini kaldır (kullanılabildiğinde)” seçeneğinin seçimini kaldırın.



Erişim Kolaylığı

Control Panel > Ease of Access

Control Panel Home

System and Security

Network and Internet

Hardware and Sound

Programs

User Accounts

Appearance and
Personalization

Clock, Language, and Region



Ease of Access Center

[Let Windows suggest settings](#)[Optimize visual display](#)[Replace sounds with visual cues](#)[Change how your mouse works](#)[Change how your keyboard works](#)

Speech Recognition

[Start speech recognition](#)[Set up a microphone](#)

Erişim Kolaylığı Merkezi

Control Panel > Ease of Access > Ease of Access Center

Control Panel Home

[Change sign-in settings](#)

Make your computer easier to use

Quick access to common tools

You can use the tools in this section to help you get started.

Windows can read and scan this list automatically. Press the SPACEBAR to select the highlighted tool.

 Always read this section aloud Always scan this section[Start Magnifier](#)[Start Narrator](#)[Start On-Screen
Keyboard](#)[Set up High Contrast](#)[Not sure where to start? Get recommendations to make your computer easier to use](#)

Explore all settings

When you select these settings, they will automatically start each time you sign in.

[Use the computer without a display](#)

Optimize for blindness

[Make the computer easier to see](#)

Optimize visual display

[Use the computer without a mouse or keyboard](#)

Set up alternative input devices

[Make the mouse easier to use](#)

Adjust settings for the mouse or other pointing devices

[Make the keyboard easier to use](#)

Adjust settings for the keyboard

[Use text or visual alternatives for sounds](#)

Set up alternatives for sounds

[Make it easier to focus on tasks](#)

Adjust settings for reading and typing

[Make touch and tablets easier to use](#)

Adjust settings for touch and tablets

Bilgisayarı kolayca görülebilir hale getir

Change the size of text and icons

Turn on Magnifier

Magnifier zooms in anywhere on the screen, and makes everything in that area larger. You can move Magnifier around, lock it in one place, or resize it.

Make things on the screen easier to see

[Adjust the color and transparency of the window borders](#)

[Fine tune display effects](#)

Make the focus rectangle thicker

Set the thickness of the blinking cursor:

Preview:

Turn off all unnecessary animations (when possible)

Remove background images (where available)



See also

[Personalize appearance and sound effects](#)

[Learn about additional assistive technologies online](#)

Other programs installed

“Ekrandaki öğeleri görmeyi kolaylaştır” başlığı altındaki “Arka plan görüntülerini kaldır (kullanılabildiğinde)”