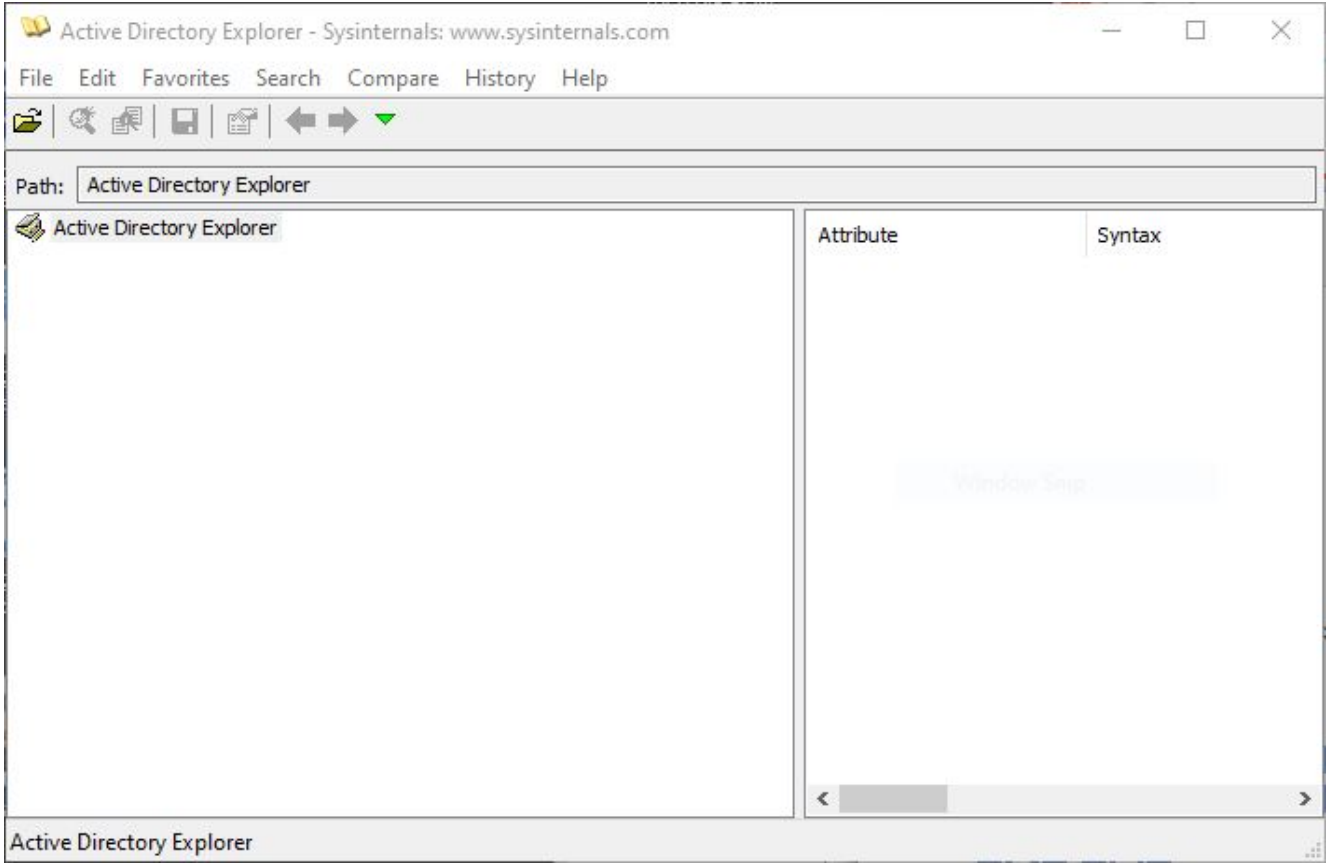


Active Directory Explorer İle AD Yapınızı Hızlıca Gözden Geçirin



Active Directory şirketlerde gerek kaynak gerek kullanıcı yönetiminde görev alan bir yapı olarak karşımıza çıkmaktadır. Yapısı ve üstlendiği görevler gereği kullanıcıya dair bütün bilgileri üzerinde tutmaktadır. Bu bilgilerden bazıları sistem yöneticisi için önemli verilerdir. Örneğin kullanıcının en son ne zaman şifre değiştirdiği, en son ne zaman oturum açtığı vb.

Bu verileri okumak için kullanılacak faydalı uygulamalardan biri de Active Directory Explorer aracıdır.



Active Directory Explorer

Öncelikle Active Directory sunucusuna bağlanmak gerekiyor. Bağlantı için File => Connect yolu izlenir. Açılan aşağıdaki ekranda AD sunucusu ve yetkili bir kullanıcı hesabı ve şifresi girilir.

Connect to Active Directory [X]

Enter a name for an Active Directory database to which you want to connect. If you previously saved a connection, you do not need to enter a database name.

Connect to:

User:

Password:

Enter the path of a previous snapshot to load.

Path: ...

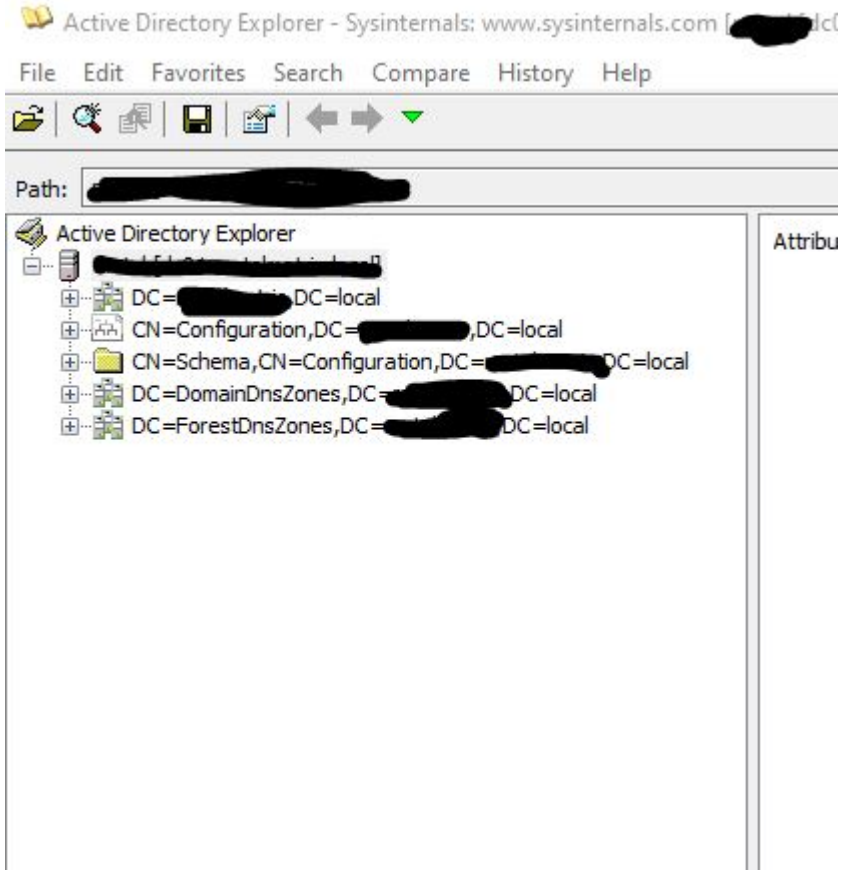
If you want to save this connection for future use, select Save this connection, and then enter a name for the saved connection.

Save this connection

Name:

AD Server Bağlantı Ekranı

Bağlantı için gerekli bilgiler girildikten sonra aşağıdaki ekranda görüldüğü gibi AD yapısı ekrana gelecektir.



AD Yapısı

Yapı içerisinde gezinerek domainde bulunan kullanıcı ve bilgisayarlarla ilgili bilgiler incelenebilir. Örneğin aşağıdaki ekranda örnek bir bilgisayar hesabı inceleniyor.

Search for objects with the following attributes:

Class: -- Common classes --

Attribute: accountExpires

Relation: is

Value:

Add Remove

Current Search Criteria:

Attribute	Relation	Value
-----------	----------	-------

Save... Search Cancel

Active Directory İçerisinde Arama

Arama ekranı kriterleri aşağıdaki gibidir:

Class	Arama Yapılacak Nesne Türü
Attribute	Arama yapılacak nesne özelliği
Relation	Karşılaştırma kriteri
Value	Aranan değer

Arama kriterleri girildikten sonra “Add” butonu ile şart aramaya eklenir. Bu şekilde bütün şartlar ekrana girildikten sonra “Search” butonu ile arama yapılır.

Uygulamayı İndirmek için burayı [TIKLAYIN](#)