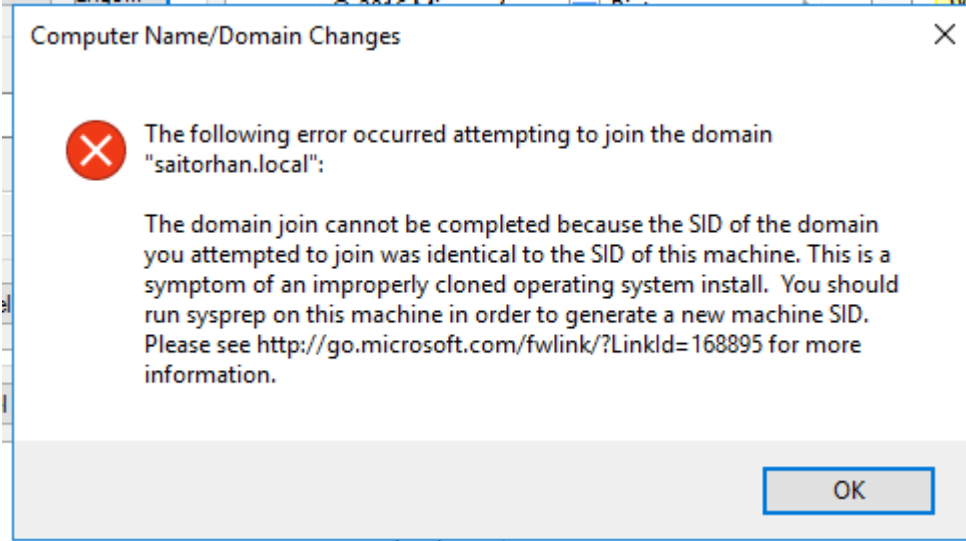
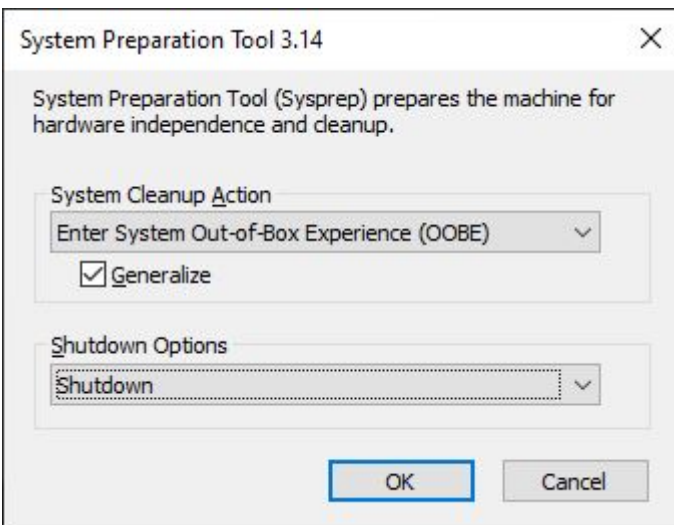


Vmware Klonlanan Bilgisayarın Domaine Alınamama Hatası



Sanal sistemde bulunan bir makine klonlandıktan sonra aynı yapıda iki tane SID numarasına sahip makine olacağından ikinci klon makinenin lisans bilgisi geçersiz olur. Aynı zamanda domaine alınmaya çalışılırken de yukarıdaki ekranda görüldüğü gibi hata verir.



sysprep Programının Kullanımı

Alınan bu hatanın çözümü için **C:\WINDOWS\System32\Sysprep\sysprep.exe** adresinde bulunan programı yönetici olarak çalıştırın. Bu işlem ile makineye yeni bir SID numarası üretir. Program çalıştırılırken dikkat edilmesi gereken nokta "Generalize" seçeneğinin seçili olması gerekiyor ve "Shutdown Options" seçeneğinin "Shutdown" olarak ayarlanmış olması gerekiyor. Bu işlemden sonra bilgisayar kapanacaktır. Tekrar açıldıktan sonra sıkıntısız şekilde domaine dahil edilebilecektir.