

VMware Workstattan İle Sanal Bilgisayar Kurulumu

Sanallaştırma teknolojisi en temel tanımını ile, fiziksel bilgisayar üzerinde birden fazla sanal bilgisayarın kurulup bağımsız birer sistem olarak çalıştırılmasıdır.

İşletim Sistemi ve Uygulamalar
Fiziki Bilgisayar

Yukarıdaki tabloda standart bir sistemin yapısını görüyoruz. En altta fiziki makine donanımları ve onun üzerinde çalışan tek bir işletim sistemi ve uygulamalar çalışmaktadır. Aşağıdaki tabloda ise sanallaştırma teknolojisi ile yapılandırılmış bir sistem yapısı görünmektedir. En altta fiziki makineye ait donanımlar ve onun üzerinde çalışan bir birinden bağımsız işletim sistemleri ve uygulamalar çalışmaktadır.

✖
Sanallaştırma Temel Yapısı

İşletim Sistemi – 1 Uygulamalar	İşletim Sistemi – 2 Uygulamalar	İşletim Sistemi – 3 Uygulamalar	İşletim Sistemi – 4 Uygulamalar
Fiziki Bilgisayar			

VMware Workstation uygulamasını <https://www.vmware.com/products/workstation->

[pro.html](#) linkinden indirebilirsiniz.

Vmware Workstation üzerinde sanal makine oluşturmaya anlatan videomuza da aşağıdaki linkten ulaşabilirsiniz.

https://www.youtube.com/watch?v=AEV_Npw6ic4

Vmware Workstation DHCP Üzerinden Rezerve IP Verme

Vmware Workstation üzerinde kurulum yapılan bilgisayarlara elle statik IP verilebileceği gibi Vmware'ın kendi DHCP sunucusu üzerinden de rezerve IP verilebilir. Bunun için "C:\ProgramData\VMware" adresinde bulunan "vmnetdhcp.conf" dosyasına aşağıda yer alan kod eklenir.

```
hardware ethernet 00:50:56:C0:00:08;  
fixed-address 192.168.19.1;
```

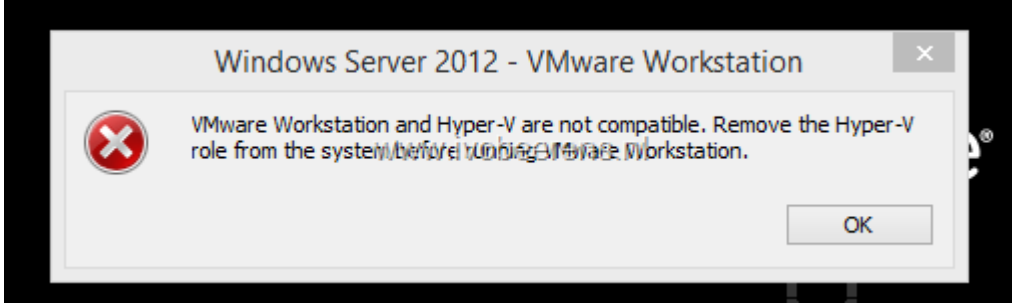
ilk satır bilgisayarın MAC adresini ikinci satır da verilecek olan IP adresini belirtir. Değişiklikler yapıldıktan sonra dosya kaydedildikten sonra Vmware DHCP servisi yeniden başlatılır.

```
net stop vmnetdhcp  
net start vmnetdhcp
```

MAC adresini öğrenme: Sanal bilgisayarın MAC adresini öğrenmek için;

Bilgisayarın VMware özelliklerinde Network tabının altında yer alan "Advanced" butonuna tıklanarak MAC adresi öğrenilebilir.

Vmware ve Hyper-V Çakışma Sorunu



Vmware ve Hyper-V aynı sistemde beraber çalıştığında Vmware "VMware Workstation and Hyper-V are not compatible. Remove the Hyper-V role from the system before running VMware Workstation." hatası verir. Bu hatada akla ilk gelen çözüm mesajda da belirtilen Hyper-V platformunu kaldırmaktır ancak bu tek çözüm değildir. Şimdi Hyper-V kaldırmadan Vmware çalıştıralım:

Öncelikle komut satırını yönetici olarak çalıştıralım ve şu komutu çalıştıralım ve bilgisayarı yeniden başlatalım.

Böylece Hyper-V'yi durdurmuş oluyoruz. Daha sonra Hyper-V'yi yeniden başlatmak için aynı yöntemle şu kodu çalıştırıp bilgisayarı yeniden başlatalım.