

Windows Form User Kontrol

Windows Forms kütüphanesi kendi içinde kontroller barındırmakla beraber bazı durumlarda ihtiyaç duyulan kontrol olmayabilir. Bu durumda kendi ihtiyacımıza uygun kontrol oluşturmamız gerekiyor. Videomuzda mail gönderimi için bir kontrol oluşturacağız.

CustomTextBox User Kontrol

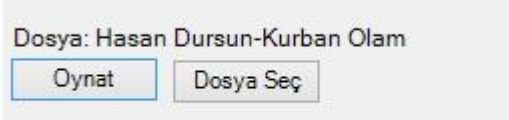


C# ile yazılan projelerde ihtiyaç duyulan en önemli kontrollerden biri de sadece rakam veya harf kabul eden TextBox'tır. Bu projede user kontrolün özelliği olan `DataType` özelliğine göre sadece rakam, harf veya sadece ikisini kabul eden textbox örneği yer almaktadır.

Projeye aşağıdaki linkten ulaşabilirsiniz:

<https://github.com/saitorhan/CustomTextBox>

.mp3 ve .wav Ses Dosyalarını Oynatmak için User Control



Bu user controlümüzü windows form tasarlarırken mp3 ve wav uzantılı ses dosyalarını çalmak için kullanabiliriz.

User Controlümüze ait Fieldler:

- bool FileIsSelected : Çalınacak olan dosyanın seçilip seçilmediğini belirtir. Sadece okunabilir.
- bool IsPlaying : Sesin şuanda çalınıp çalınmadığını belirtir. Sadece okunabilir.
- string SoundLocation : Çalınacak olan sesin konumunu belirtir. Hem okunabilir hem değiştirilebilir. Değiştirilirken dikkat edilmesi gereken nokta dosya uzantısının mp3 veya wav olması gerektiğidir.

User Controlümüze ait Metodlar:

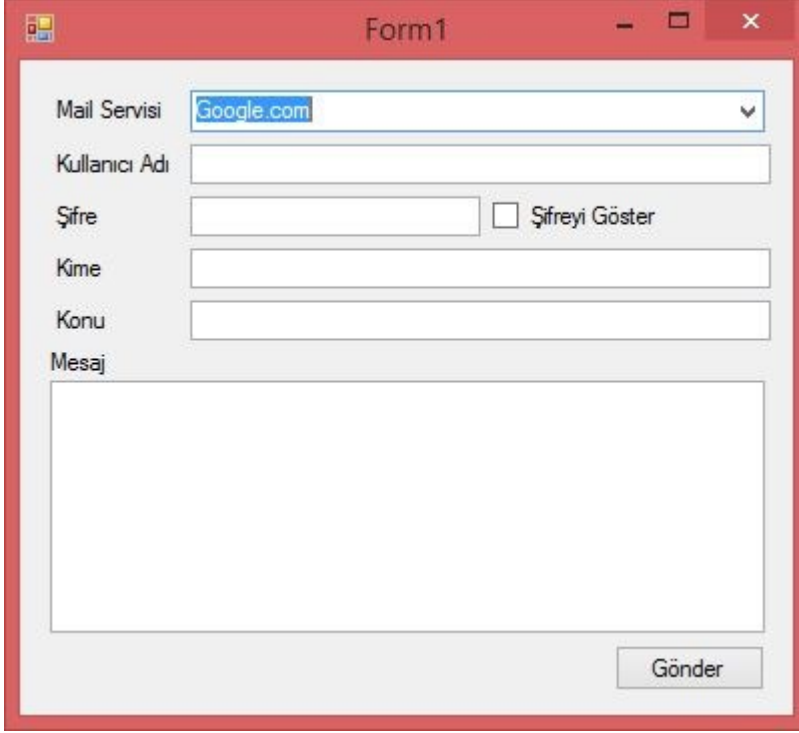
- public bool PlaySound() : Sesi çalmaya başlar. çalma işlemi başarılı şekilde başlarsa true, aksi halde false döndürür.
- public void StopSound() : Sesi çalma işlemi durdurur.

.dll dosyasını indirmek için [TIKLAYIN!](#)

Çalışır projeyi indirmek için [TIKLAYIN!](#)

.dll dosyası nasıl kullanılır? Okumak için [TIKLAYIN!](#) (Bu konu altında ki Eklentini Visual Studio'ya Yüklenmesi başlığına bakınız.)

Mail Gnderme Eklentisi



The image shows a Windows Form titled "Form1" with a red title bar. The form contains the following elements:

- Mail Servisi:** A dropdown menu with "Google.com" selected.
- Kullanıcı Adı:** A text input field.
- Şifre:** A text input field with a checkbox labeled "Şifreyi Göster" to the right.
- Kime:** A text input field.
- Konu:** A text input field.
- Mesaj:** A large text area for the message content.
- Gönder:** A button at the bottom right of the form.

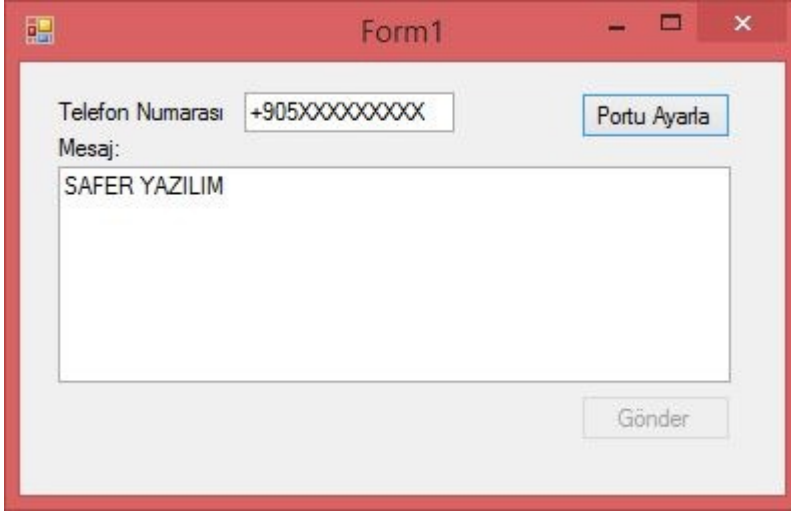
SMTP sunucu kullanılarak windows form uygulamasından mail göndermeyi sağlayan bir user kontroldür.

User kontrole ait elemanlar:

- string Kime: Mailin gönderileceği mail adresi
- string KullaniciAd: Kullanacağınız SMTP sunucu üzerindeki kullanıcı adınız. Outlook ve Gmail için mail adresidir.
- string Sifre: Kullanacağınız SMTP sunucu üzerindeki şifreniz.
- string Konu: Mailin konusu
- string Mesaj: Mailin ana gövdesi

Eklentinin çalışır kodlarını indirmek için [TIKLAYIN](#)

Seri Port Üzerinden SMS Gönderme User Controlü



The screenshot shows a Windows application window titled "Form1". Inside the window, there is a text box labeled "Telefon Numarası" containing the text "+905XXXXXXXX". To the right of this text box is a button labeled "Portu Ayarla". Below the text box is a text area labeled "Mesaj:" containing the text "SAFER YAZILIM". At the bottom right of the window is a button labeled "Gönder".

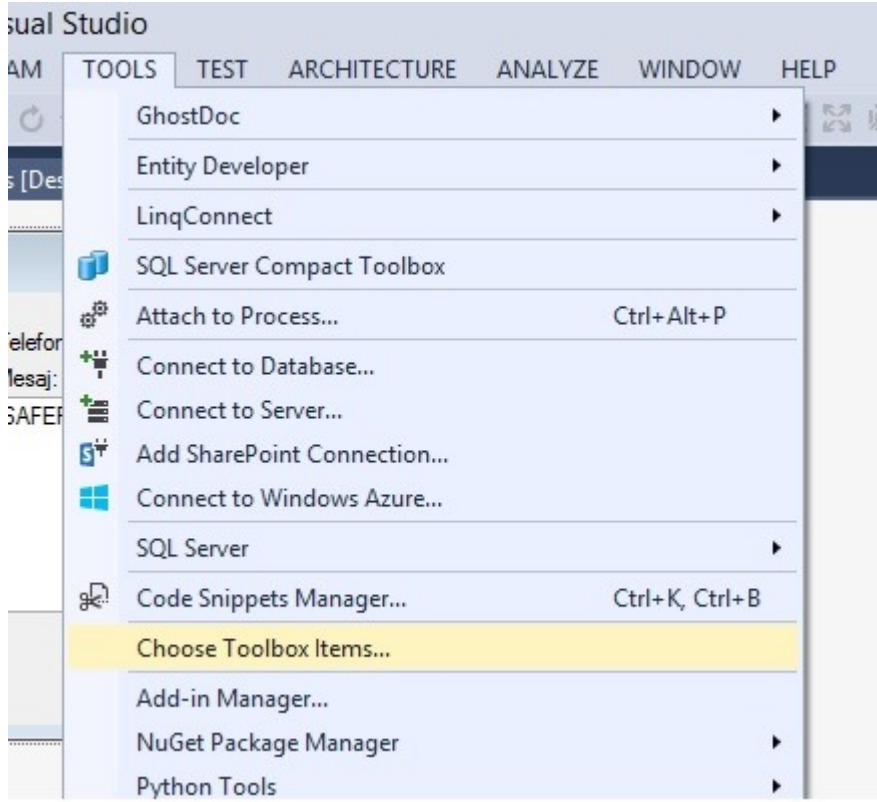
Bu user control Visual Studio için yazılmıştır.

Eklentinin amacı:

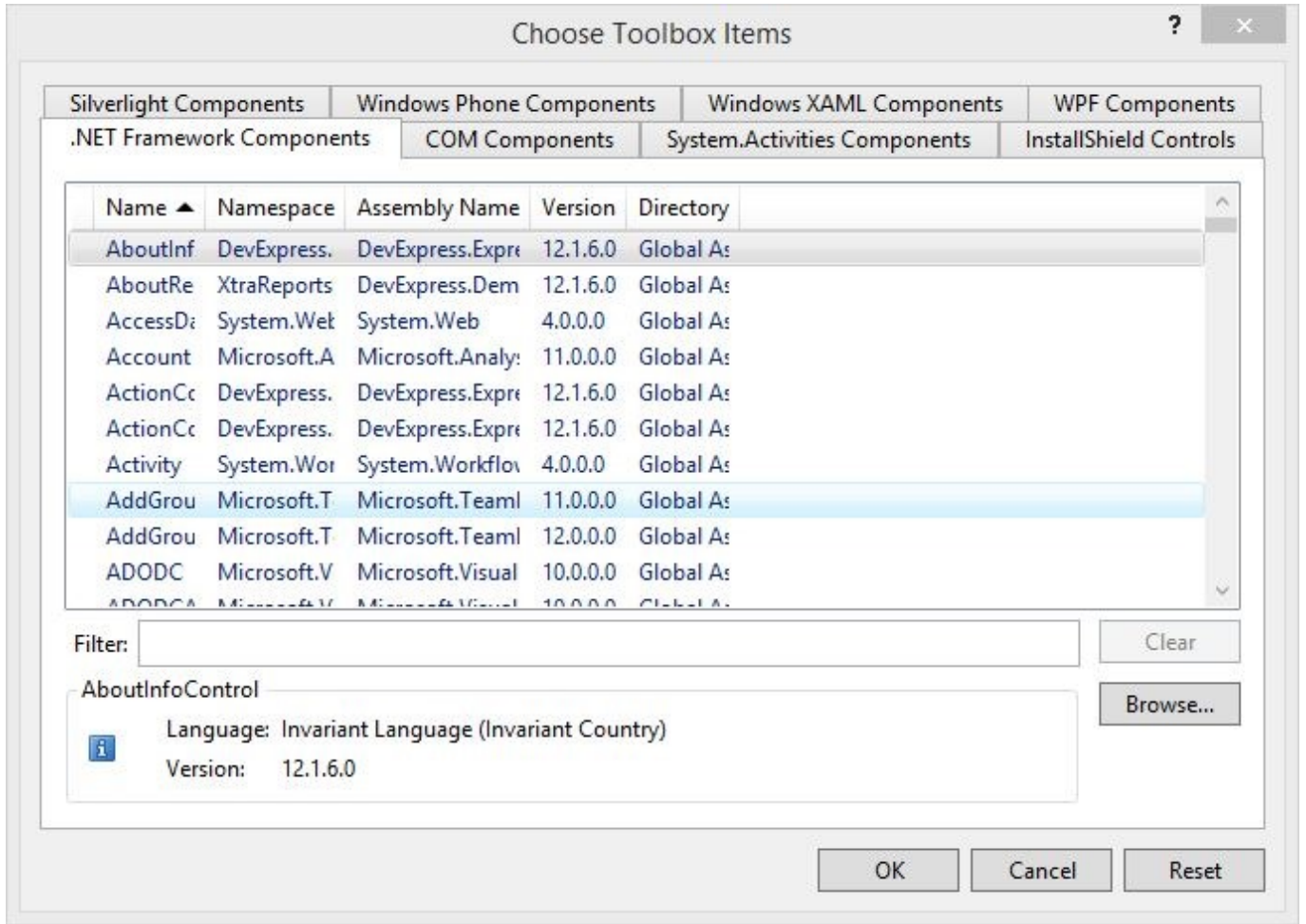
USB ile bilgisayara bağlanan cep telefonu üzerinden sms göndermektir. Bu smsleri gönderirken varsa sms paketlerinden düşer, sms paketi yoksa da tarife göre sms gönderme ücreti kesilir bakiyeden.

Eklenti için [TIKLAYIN](#)

Eklenimin Visual Studioya Yklenmesi



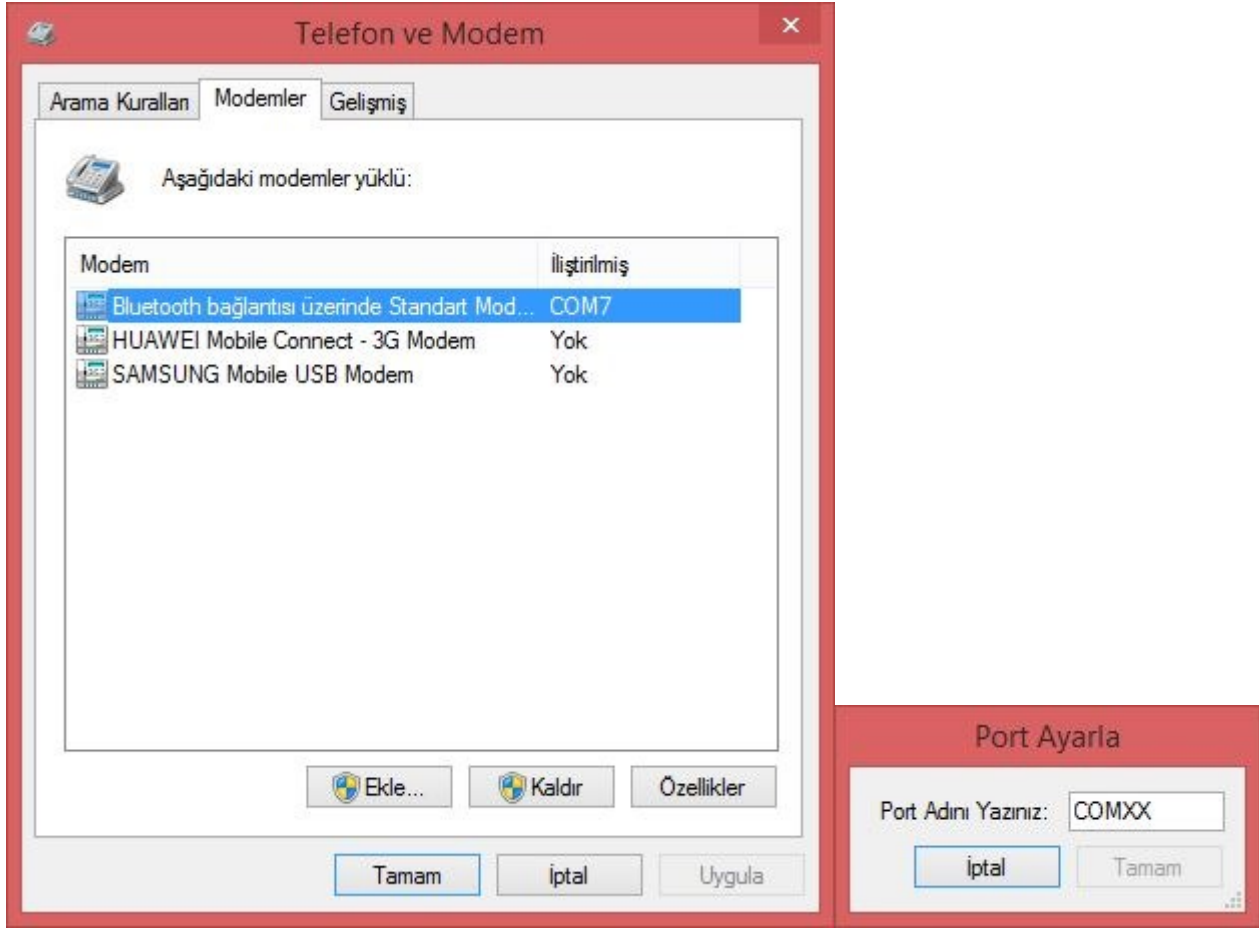
Tools mensnden Choose ToolBox Items... seeneęini tıkklayın



Açılan pencereden Browse... düğmesi tıklanarak SensSms.dll dosyası seçilir ve tamam düğmesine basılır. Sonuç olarak eklentimiz Visual Studio'nun toolboxına eklenecektir. Proje eklemek için sadece sürüklenip bırakılır. Bunun dışında yapılacak bir işlem yoktur.

EKLENTİNİN ÇALIŞIR PROJEDEN KULLANILMASI

Eklenti projeye eklendikten sonra kullanmak için ilk önce Port Ayarla butonu ile telefonun bağlı olduğu seri port numarasının ayarlanması gerekmektedir. Bu işlem için, denetim masasından bilgisayara bağlı telefon ve modemlere bakılır. Buradan sms hangi modem üzerinden gönderilecekse onun port numarası programa yazılır.



Port ayarlandıktan sonra port numarasının kullanılabilir olması durumunda Gönder butonu aktif olacaktır. Bundan sonra gönderilecek telefon numarası ve mesaj yazıldıktan sonra Gönder butonuna tıklanır. Mesaj gönderiminin başarılı olması durumunda "mesaj seri porta yazıldı" uyarısı gözükecektir.