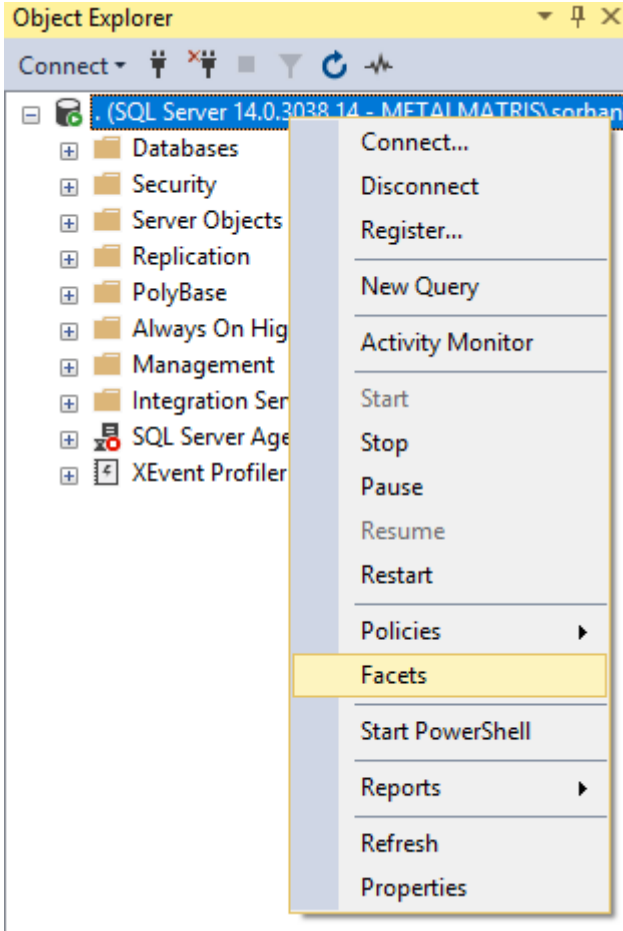


# SQL Server Acil Durum (112 SQL)

SQL Server üzerinde aşırı yük binmesi durumunda sunucu kilitlenebiliyor ve normal yollardan sunucuya bağlanıp kontrol edemeyebiliyoruz. SQL Server 2005 sürümünden itibaren Dedicated Administrator Connection (DAC) yapısını sunmaktadır. DAC bağlantısını sadece sysadmin rolünde bulunan üyeler yapabilir ve aynı anda sadece bir tane DAC bağlantısı yapılabilir. DAC bağlantısında bilinmesi gereken bir diğer nokta da işlemlerin komut yazılarak yapılması zorunluluğudur.

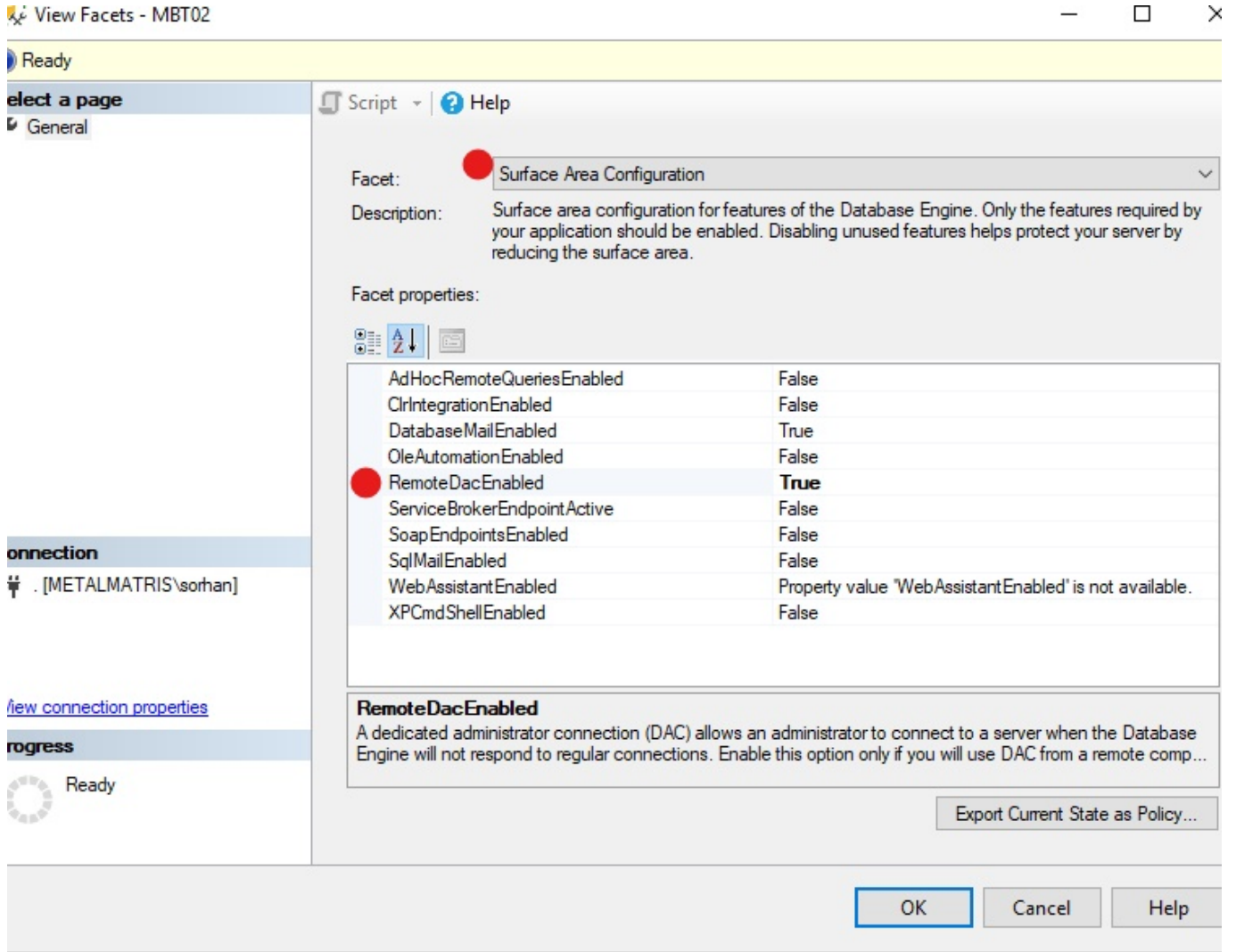
DAC bağlantısı varsayılan olarak pasif durumda gelmektedir. DAC bağlantısı SSMS üzerinden veya t-sql ile sp\_configure prosedürü aracılığı ile aktif hale getirilebilir.

## SSMS ile Aktifleştirme



## SSMS ile DAC Ayarlama

Sunucu ismini sağ tıklayarak Facets özelliğini tıklayarak sunucu özelliklerine ulaşıyoruz.



## DAC Aktifleştirme

Açılan seçeneklerden "Surface Area Configuration" menüsünden "RemoteDacEnabled" özelliğini True olarak değiştirip "OK" ile işlemi tamamlıyoruz.

## T-SQL sp\_configure Prosedürü İle Aktifleştirme

sp\_configure stored prosedürü, sistem parametrelerini konfigure etmek için kullanılan prosedürdür. DAC parametresini aktifleştirmek için gerekli T-Sql kodu:

```
Use master
GO
/* 0 = Allow Local Connection, 1 = Allow Remote Connections*/
sp_configure 'remote admin connections', 1
GO
RECONFIGURE
GO
```

## DAC Bağlantısını Kullanmak

### SQLCMD ile Bağlanmak

```
SQLCMD -S [SQL Server Name] -U [User Name] -P [Password] -A
```

Komutu ile SQL komut satırı üzerinden DAC bağlantısı yapılabilir.

### SSMS ile Bağlanmak

SSMS ile bağlanmak için server adından önce **admin:** kelimesi eklenir.

Connect to Server

## SQL Server

Server type: Database Engine

Server name: admin:localhost

Authentication: SQL Server Authentication

Login: sa

Password: [masked]

Remember password

Connect Cancel Help Options >>

### SSMS ile Baęlanmak

SSMS ile baęlanırken ařaęıdaki hata alınabilir. Bu hatanın sebebi, SSMS'nin Object Explorer açmaya çalıřmasıdır. Bu hatayı alma durumunda "OK" diyerek hata mesajını kapattıktan sonra, "Cancel" butonu ile de baęlantı ekranını da kapatıyoruz. Daha sonra açılan boş SSMS ekranında "New Query" ile baęlantı açıp gerekli baęlantı deęerleri girilerek oturum açılır.

Connect to Server

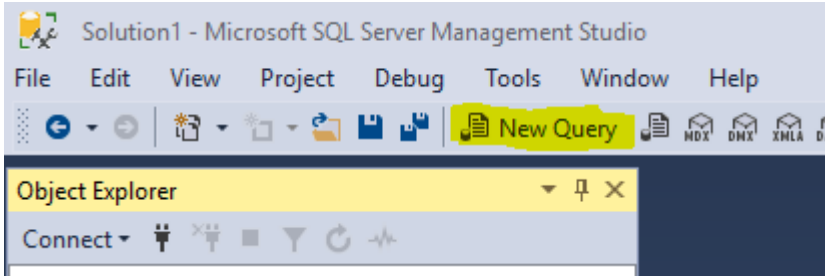
Cannot connect to admin:..

**Additional information:**

Dedicated administrator connections are not supported via SSMS as it establishes multiple connections by design. (Microsoft.SqlServer.Management.SqlStudio.Explorer)

OK

### SSMS ile baęlanırken alınabilecek hata



SSMS ile bağlantı sonrası işlem