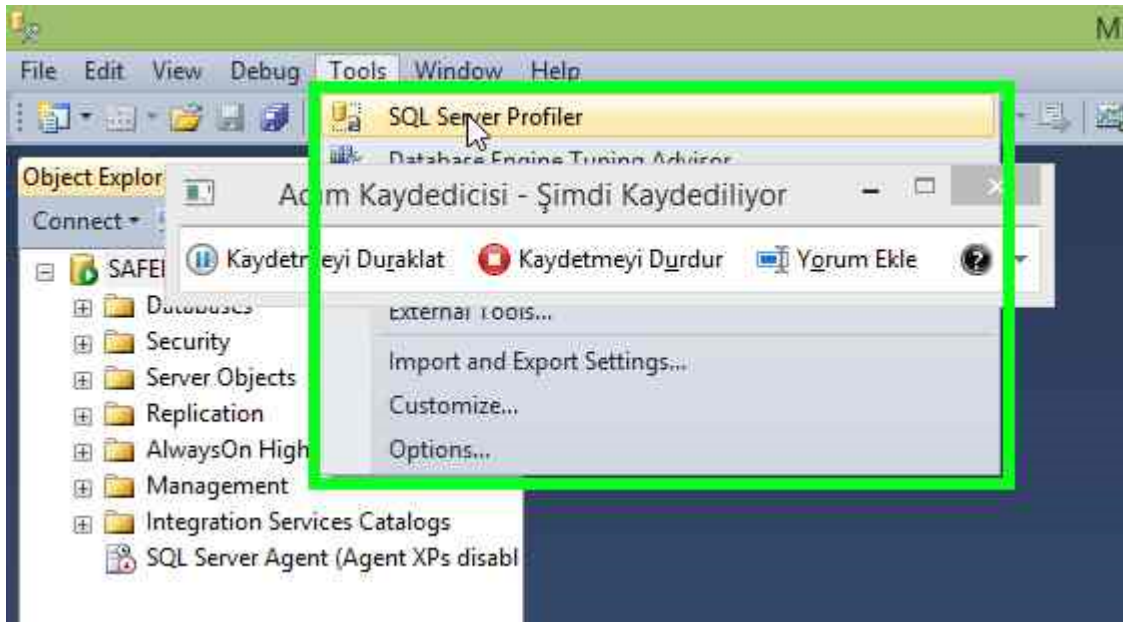


SQL Server Profiler ile SQL Server'a Gelen Komutların İzlenmesi

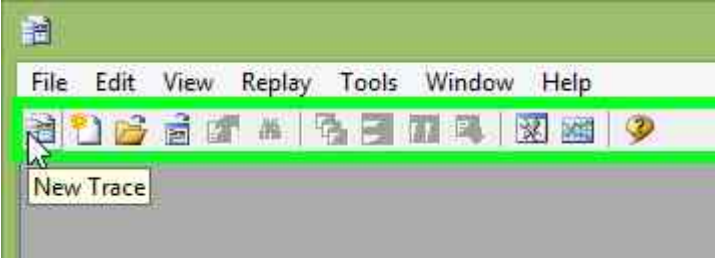
Özellikle program yazılırken bazen sql servera gelen sql komutların izlenmesi gerekebilmektedir. Örneğin: programda oluşturulan sql sorgusu servera gitti mi, gitti ise giden sql komutu nasıldır, servera etkisi nasıldır, ne kadar zaman harcama yaptı vs. gibi sorulara cevaplar... Zira bazen kod ile oluşturulan sql sorguları istediğimiz şekilde oluşmuyor olabilir.

Bunun için öncelikle:

SQL Server Management Studio'da Tools Menüsü altında bulunan SQL Server Profiler aracını çalıştırın. (2012 sürümünde bu araç ayrı bir program şeklinde kendini göstermektedir. Dolayısı ile aracı başlatmak için Management Studio'yu açmaya gerek yoktur. Tüm Programlar listesinde Microsoft SQL Server 2012 klasörünün altında bulabilirsiniz.)



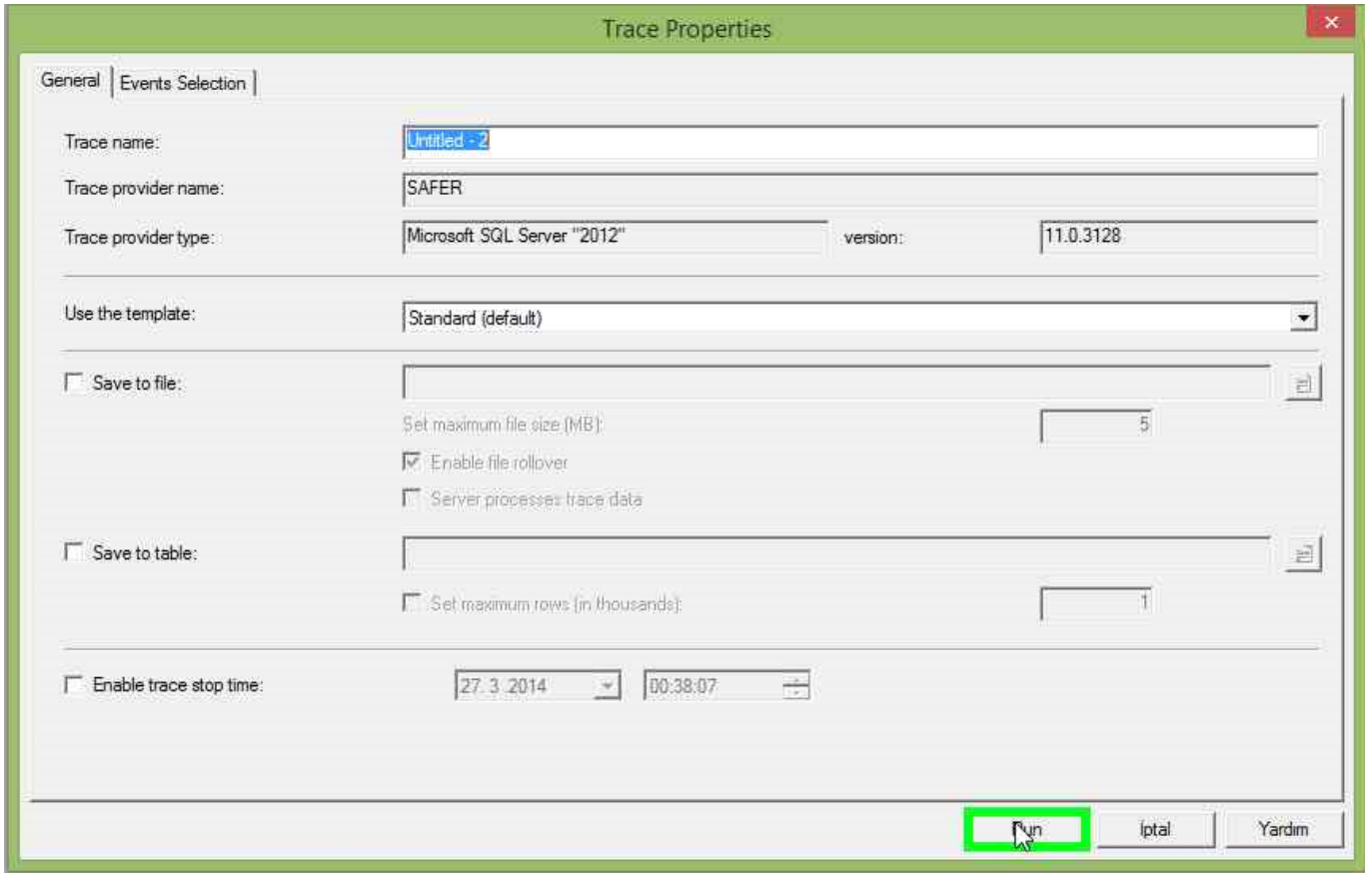
Daha sonra aracın sol üst köşesinde bulunan "New Trace" butonunu tıklayın.



Butona tıkladıktan sonra araç, sizden veri tabanına bağlanmak için kullanıcı adı ve şifre isteyecektir.



“Connect” butonu ile bağlantı sağlandıktan sonra “Trace Properties” penceresi açılacaktır. Burada “Run” butonuna tıklanarak izleme işlemi başlatılabilir.



ve izleme sırasında bir ekran görüntüsü:

EventClass	TextData	ApplicationName	NTUserName	LoginName	CPU	Reads	Writes	Duration	ClientProcessID	SPID	StartTime
RPC:Completed	exec sp_executesql N'SELECT c1mns.n...	Microsoft SQ...	Sait ORHAN	SAFER\Sait ORHAN	0	36	0	0	5948	54	2014-03-21
Audit Logout		Microsoft SQ...	Sait ORHAN	SAFER\Sait ORHAN	0	36	0	0	5948	54	2014-03-21
Audit Login	-- network protocol: LPC set quote...	Microsoft SQ...	Sait ORHAN	SAFER\Sait ORHAN					5948	54	2014-03-21
SQL:BatchStarting	use [Laboratory]	Microsoft SQ...	Sait ORHAN	SAFER\Sait ORHAN					5948	54	2014-03-21
SQL:BatchCompleted		Microsoft SQ...	Sait ORHAN	SAFER\Sait ORHAN	0	0	0	0	5948	54	2014-03-21
RPC:Completed	exec sp_executesql N'SELECT c1mns.n...	Microsoft SQ...	Sait ORHAN	SAFER\Sait ORHAN	0	36	0	0	5948	54	2014-03-21
Audit Logout		Microsoft SQ...	Sait ORHAN	SAFER\Sait ORHAN	0	36	0	0	5948	54	2014-03-21
Audit Login	-- network protocol: LPC set quote...	Microsoft SQ...	Sait ORHAN	SAFER\Sait ORHAN					5948	54	2014-03-21
SQL:BatchStarting	use [Laboratory]	Microsoft SQ...	Sait ORHAN	SAFER\Sait ORHAN					5948	54	2014-03-21
SQL:BatchCompleted		Microsoft SQ...	Sait ORHAN	SAFER\Sait ORHAN	0	0	0	0	5948	54	2014-03-21
RPC:Completed	exec sp_executesql N'SELECT c1mns.n...	Microsoft SQ...	Sait ORHAN	SAFER\Sait ORHAN	0	36	0	0	5948	54	2014-03-21
Audit Logout		Microsoft SQ...	Sait ORHAN	SAFER\Sait ORHAN	0	36	0	3	5948	54	2014-03-21
Audit Login	-- network protocol: LPC set quote...	Microsoft SQ...	Sait ORHAN	SAFER\Sait ORHAN					5948	54	2014-03-21
SQL:BatchStarting	use [Laboratory]	Microsoft SQ...	Sait ORHAN	SAFER\Sait ORHAN					5948	54	2014-03-21
SQL:BatchCompleted		Microsoft SQ...	Sait ORHAN	SAFER\Sait ORHAN	0	0	0	0	5948	54	2014-03-21
RPC:Completed	exec sp_executesql N'SELECT c1mns.n...	Microsoft SQ...	Sait ORHAN	SAFER\Sait ORHAN	0	36	0	0	5948	54	2014-03-21
Audit Logout		Microsoft SQ...	Sait ORHAN	SAFER\Sait ORHAN	0	36	0	3	5948	54	2014-03-21
SQL:BatchStarting	select * from Patient	Microsoft SQ...	Sait ORHAN	SAFER\Sait ORHAN					5948	53	2014-03-21
SQL:BatchCompleted	select * from Patient	Microsoft SQ...	Sait ORHAN	SAFER\Sait ORHAN	0	2	0	1	5948	53	2014-03-21