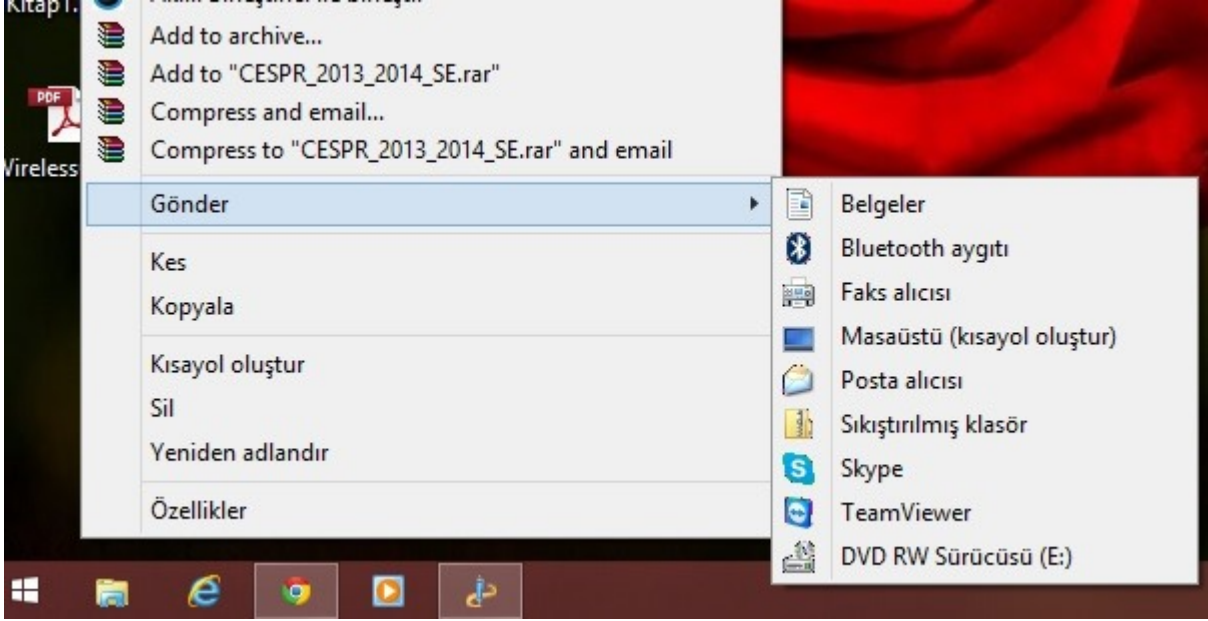
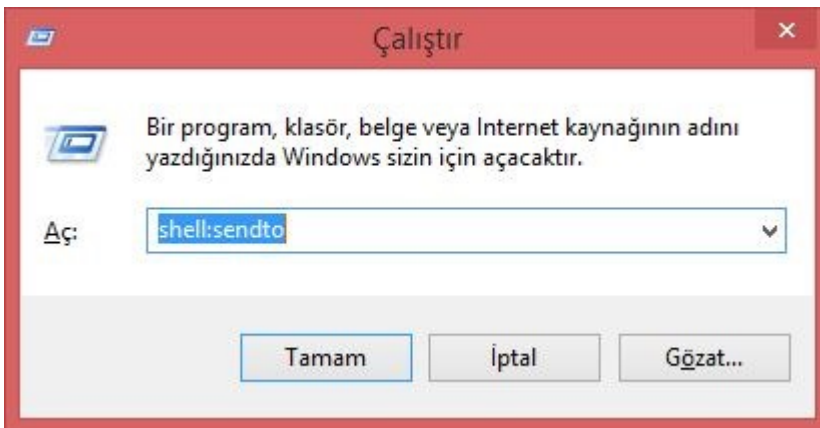


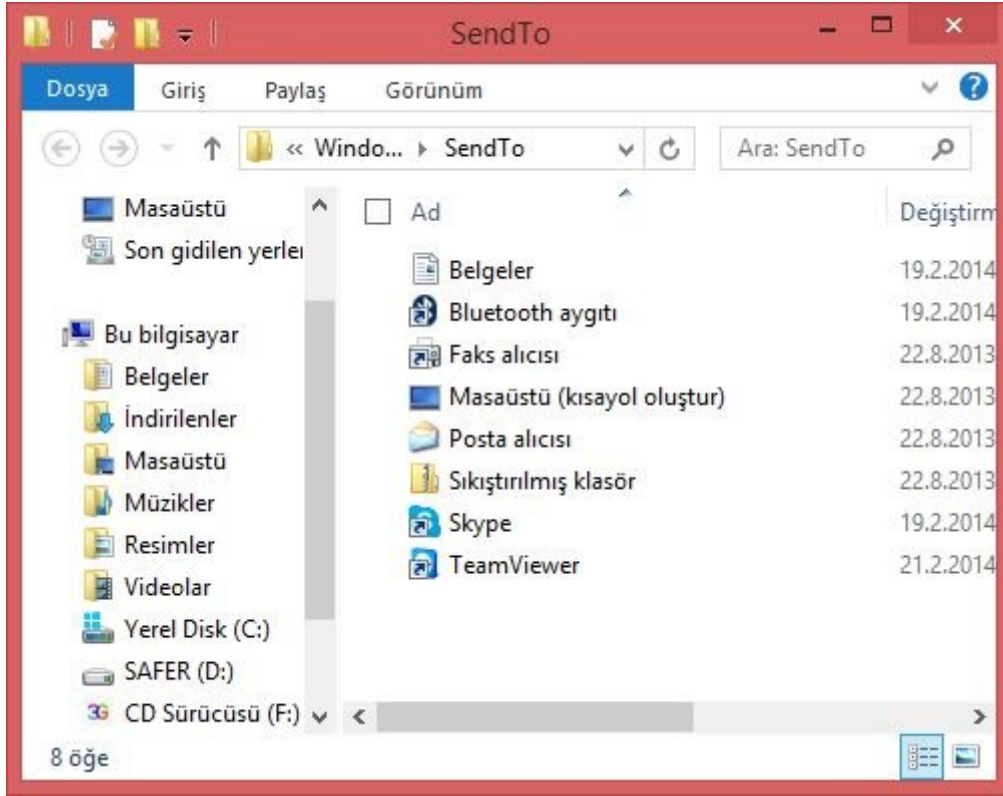
Gönder Sağ Tıklama Menüüne Yeni Adres Ekleme



Bilgisayarımızda bir dosyaya sağ tıklayıp gönder dediğimizde karşımıza çıkan yerler her hangi bir kaynaktan kopyalama yaptığımızda bize büyük kolaylıklar sağlamaktadır. Bu menüye sürekli kullandığımız bir yolu ekleme ise oldukça basit. Bunun için öncelikle Windows tuşu ve R tuşuna beraber basarak "Çalıştır" menüsü açılır.



Açılan pencereye "shell:sendto" ifadesi yazılıp "Tamam" butonuna



tıklayın.

Açılan pencereye gönder menüsüne eklemek istediğiniz klasörün kısa yolunu yapıştırın.

Kısa yoldan kısa yol oluşturmak için: klasörü sürekli-bırak yöntemi ile sürükleyin. Pencere içerisine bırakmadan önce [Ctrl]+[Shift] tuşlarına beraber basın ve bu tuşlar basılı iken bırakın.